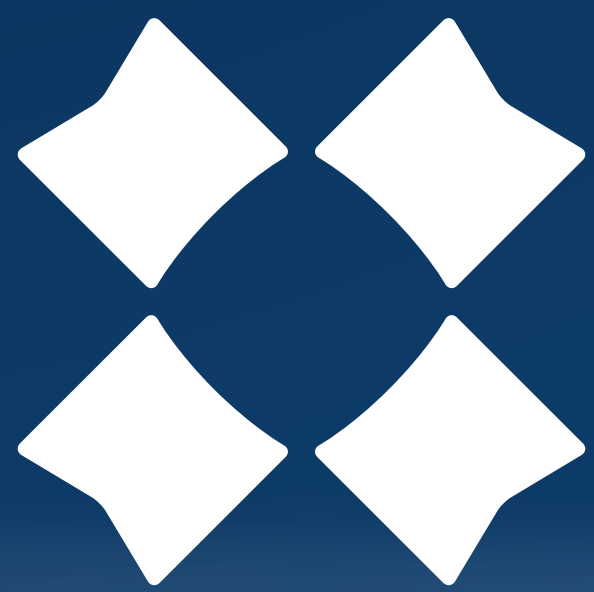
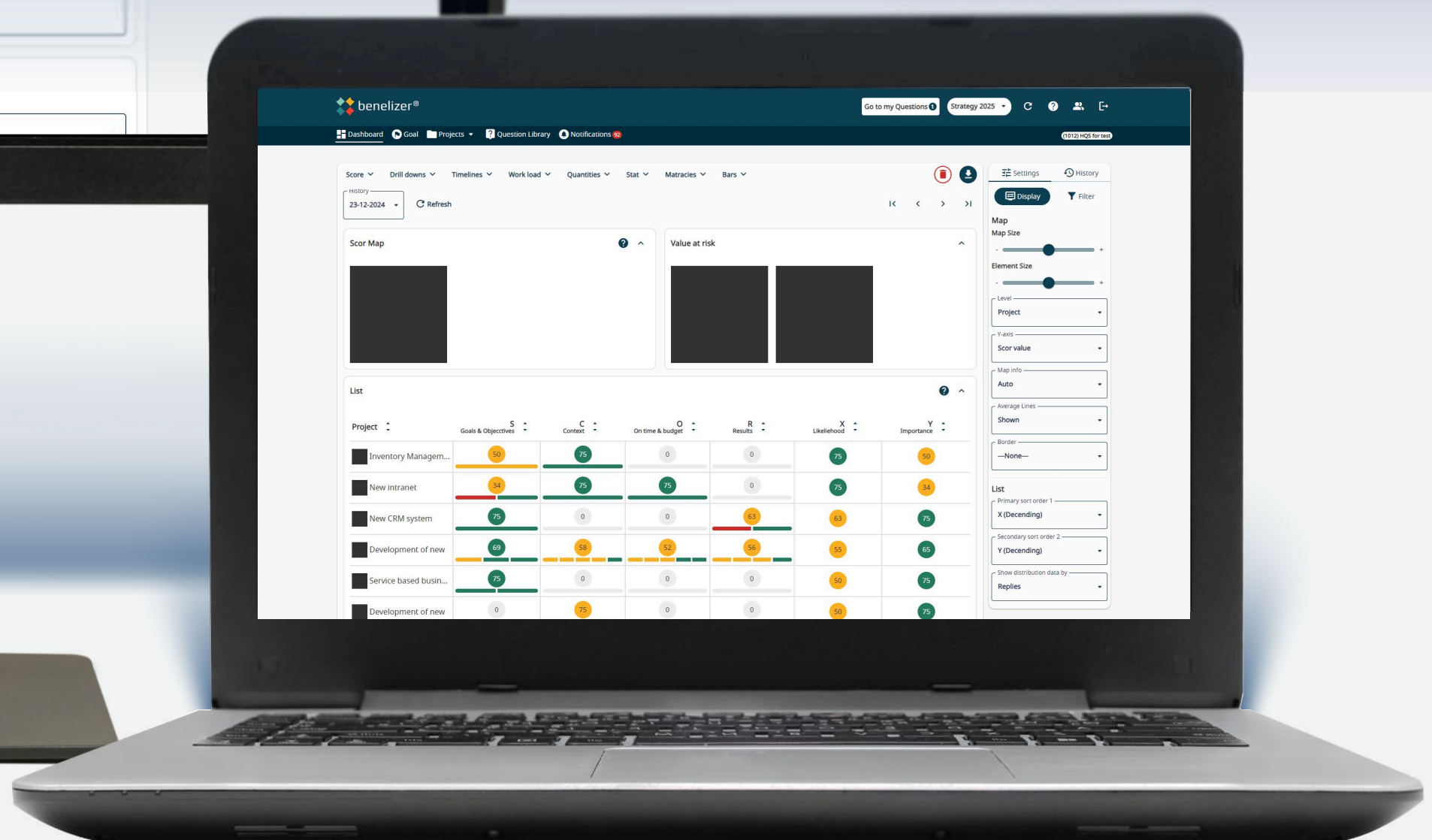
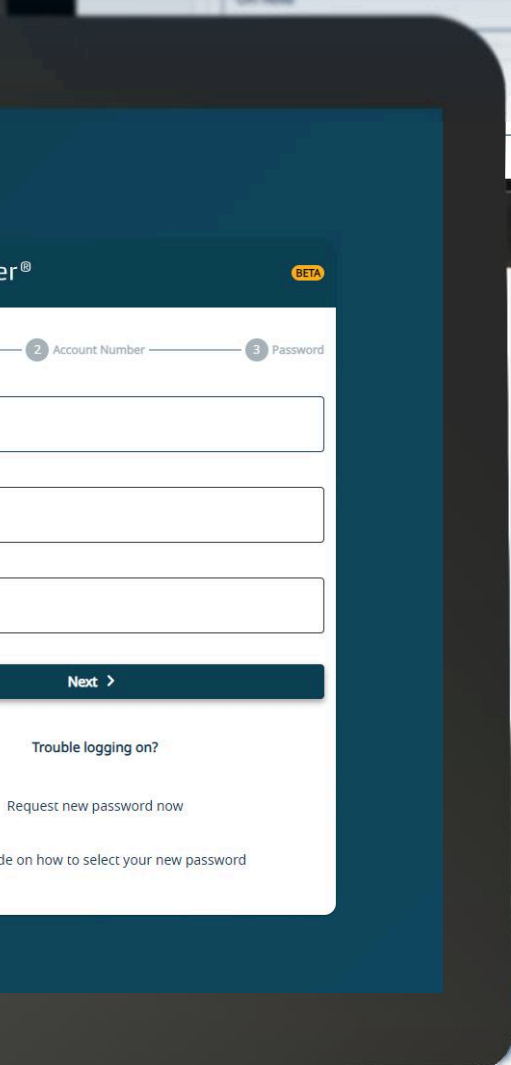


Case Study:

Tilgængelighed i Højsædet



benelizer®



Indholdsfortegnelse

 Projektoversigt

 Udfordringen & Projektets Kontekst

 Discovery & UX Research

 Design & Udviklingsstrategi

 Resultater & Forretningsværdi

 Vigtigste Erfaringer



Projektoversigt

Case Study: Tilgængelighed i Højsædet – Redesign for Benelizer
Balancering af AAA-compliance og stringente tekniske krav på 10 dage

Rolle

UX Designer & UX Engineer
(Freelance)

Kunde

Benelizer
(Stakeholder: Erik Maltby)

Varighed

~10 arbejdsdage

Resultat

Genopbyggede brugerfladen (UI) på en intern web-app, så den lever op til WCAG AAA-tilgængelighedskrav via et zero-JavaScript framework (ren HTML/CSS), der spejler et skræddersyet designsystem i Figma.



Udfordringen & Projektets Kontekst

Benelizer havde brug for et komplet front-end-redesign af deres interne webapplikation. Projektet mødte en række usædvanligt strenge rammebetingelser:

Manglende Tilgængelighed

De eksisterende UI-komponenter dumpede basale WCAG-tests (Web Content Accessibility Guidelines).



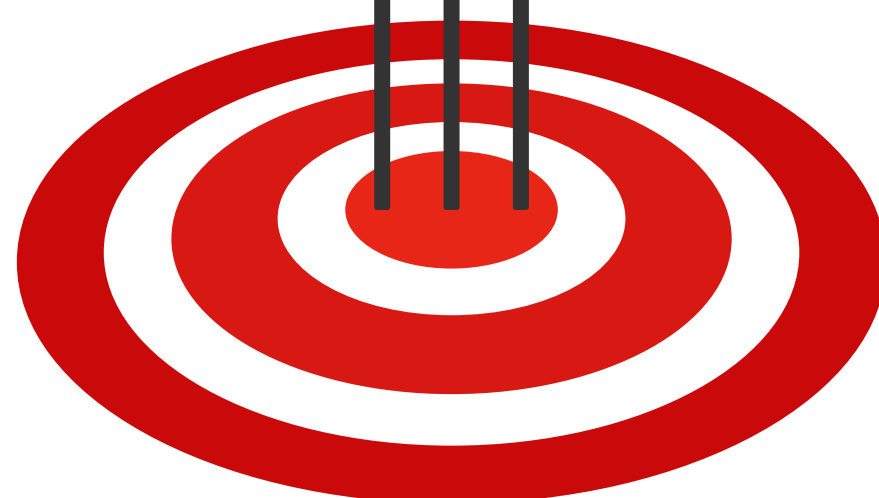
Hårde Tekniske Grænser

Backendten måtte ikke røres, og det var et absolut krav, at der ikke måtte anvendes JavaScript på front-enden.



Ydeevne & Skalerbarhed

Den nye front-end skulle være ultralet med minimal markup og optimeret CSS, parret med et skalerbart designsystem, der kunne strømline overgangen fra design til kode.



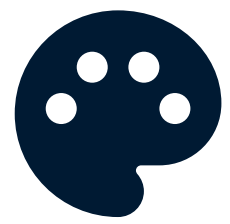
🔍 Discovery & UX Research

For at sikre, at designbeslutningerne var funderet i brugernes faktiske behov og ikke i mavefornemmelser, igangsatte jeg en fokuseret research-fase:



Strategisk Valg:

På baggrund af indsigterne i brugernes digitale vaner valgte jeg bevidst en visuel retning inspireret af Material Design. Ved at bruge velkendte interaktionsmønstre, som brugerne allerede navigerer i dagligt, minimerede vi den kognitive belastning og indlæringskurven markant.



Design & Udviklingsstrategi



Tilgængelighed som Fundament:

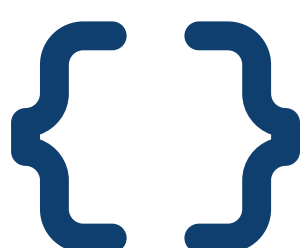
I stedet for at se tilgængelighed som en tjekliste til sidst, lod jeg koden diktere designet. Jeg anvendte strukturelle Semantiske HTML5-elementer for at garantere indbygget kompatibilitet med skærmlæsere og tastaturnavigation.

HTML

Det JavaScript-fri Front-End-Framework:

For at overholde kravet om nul JavaScript byggede jeg et modulært, responsivt front-end-framework helt fra bunden baseret på CSS Flexbox.

- Simulering af Dynamisk UI: Jeg kodedesignede interaktive tilstande (såsom aktive formular-valideringer, animerede tooltips og floating labels) udelukkende ved hjælp af CSS-pseudo-elementer og tilstande (:focus-within, :valid, :invalid, :after).
- Skræddersyede Visuelle Aktiver: Udviklede en unik ikon-skrifttype (icon font) tilpasset Benelizers brand, hvilket reducerede antallet af HTTP-requests og sikrede knivskarpe ikoner i alle skærmstørrelser.



Komponentbaseret Workflow

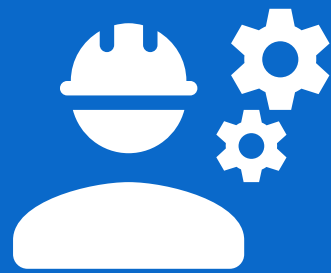
Jeg etablerede en parallel arkitektur, hvor det skalerbare komponentbibliotek i Figma spejlede klassestrukturen i HTML/CSS-koden 1-til-1. Denne tætte kobling gør det muligt for designere og udviklere at arbejde videre i parallelle spor uden risiko for misalignments.



Resultater & Forretningsværdi



100% AAA-godkendt
Samtlige genopbyggede UI-komponenter bestod de strenge WCAG AAA-tilgængelighedstests.



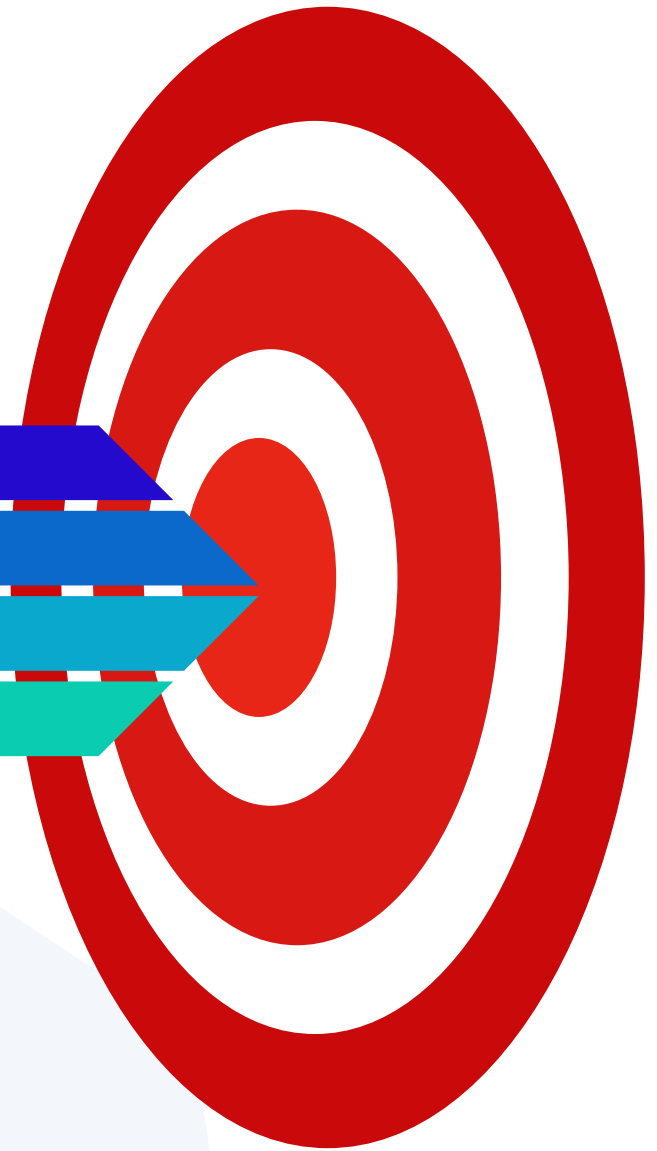
Teknisk Proof of Concept
Leverede en fuldt responsiv, moderne og interaktiv front-end helt uden brug af JavaScript, hvilket sikrer maksimal ydeevne og ren separation of concerns.



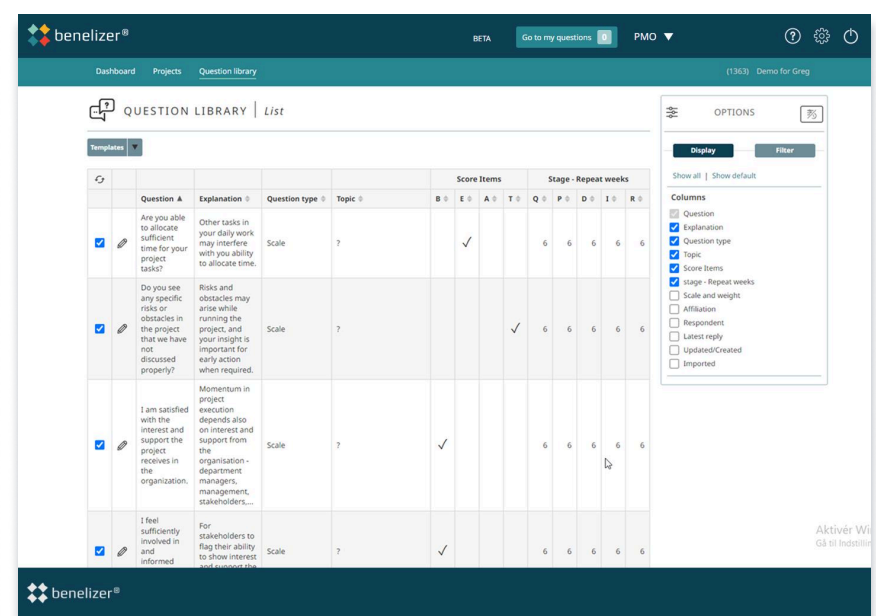
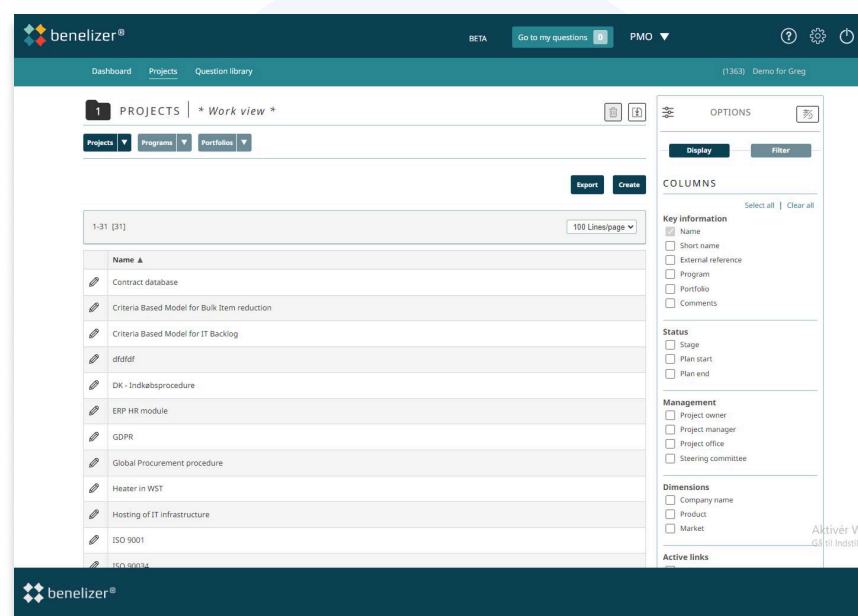
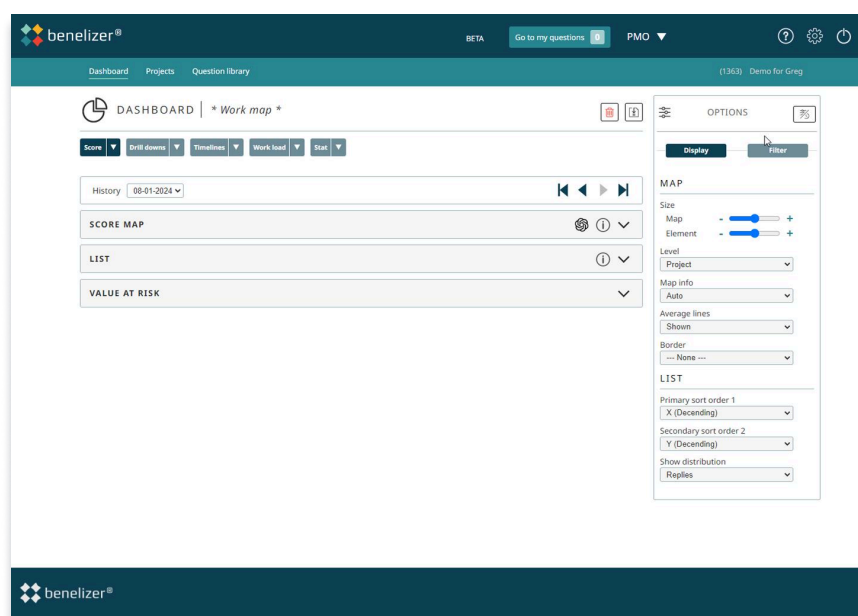
Øget Designhastighed
Det synkroniserede designsystem skabte én fælles sandhed, som gør det muligt for teamet at skalere nye funktioner selvstændigt.



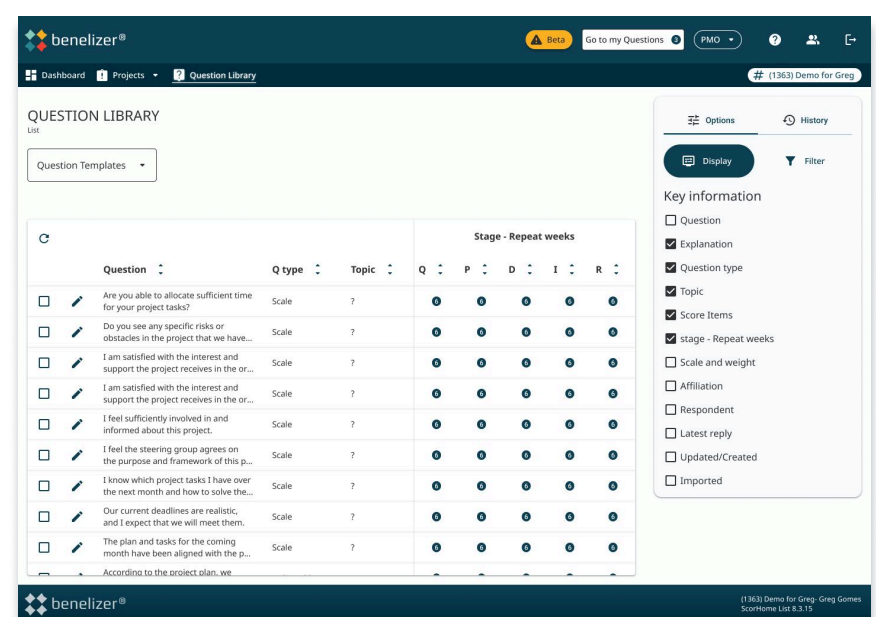
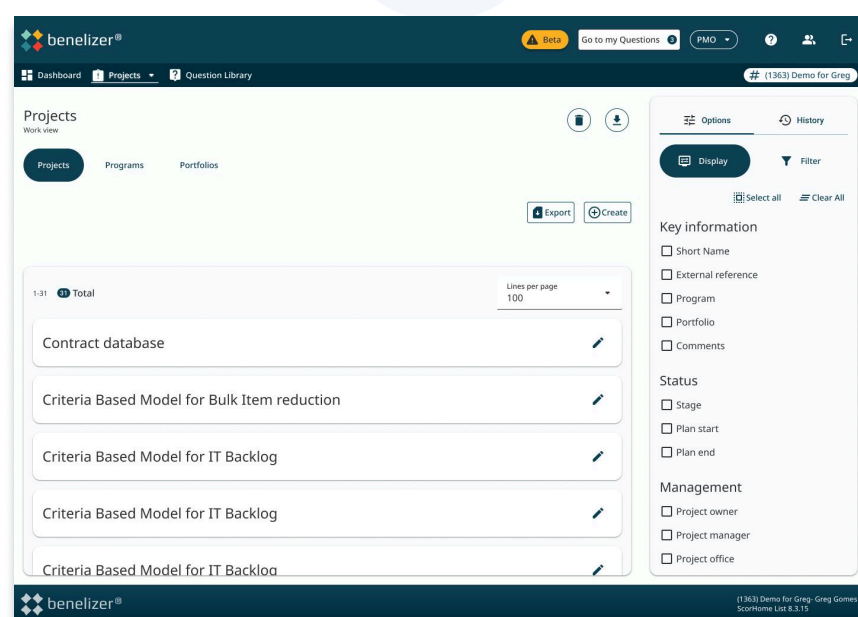
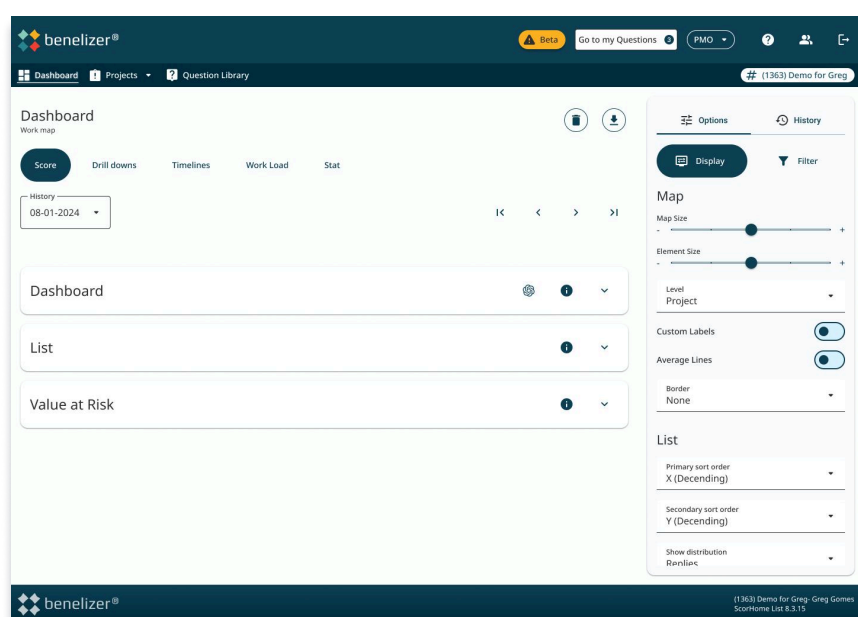
Agil Eksekvering
Gennemførte hele processen fra indledende audit til produktionsklar front-end-kode inden for den afsatte 10-dages sprint.



Before



After





Vigtigste Erfaringer

1

Rammer Fremmer Kreativitet

At udelukke JavaScript tvang mig til at udnytte det fulde og avancerede potentiale i moderne, medfødt CSS og HTML.

2

Kontekst Driver Designet

Valget om at spejle interfaces efter Googles Material Design understregede, at intuitivt design ofte handler om genkendelighed frem for at genopfinde dybe tallerkener.

3

Konsistens Mellem Figma & Kode

Den ultimative effektivitet opstår, når designerens visuelle komponenter og programmørens kode deler nøjagtig samme logik (Object-Oriented UX).