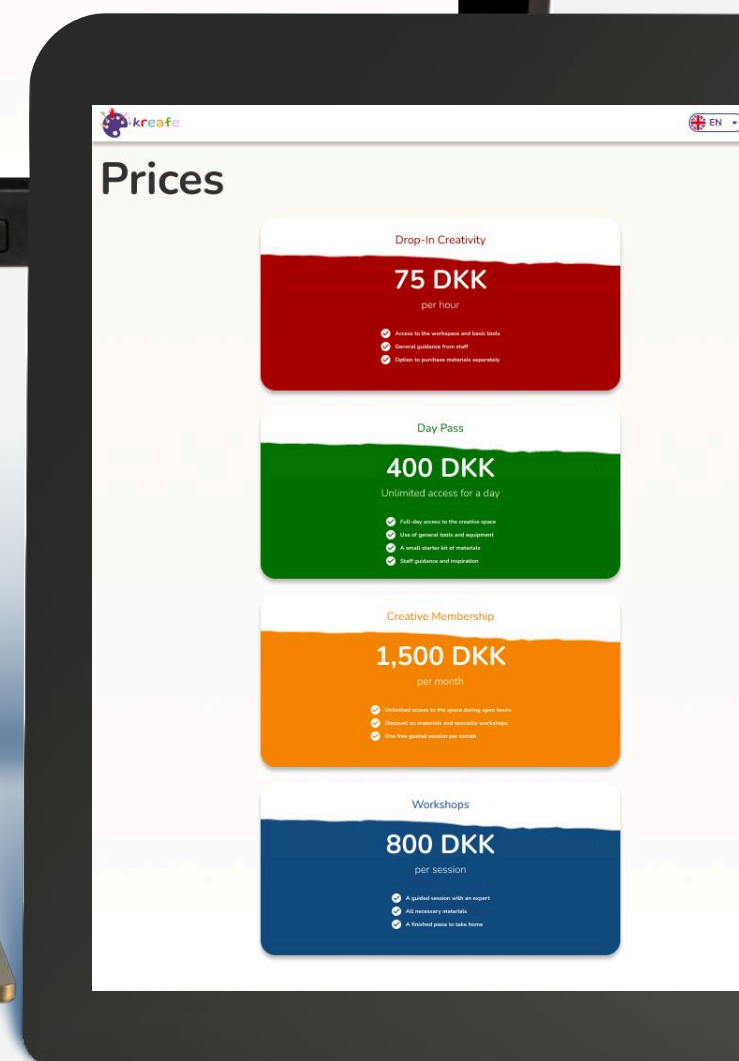


# Case Study: Flersproget Identitet & Tilgængelighed Redesign hos kreaafe



# Indholdsfortegnelse

 Projektoversigt

 Udfordringen: Fragmenteret mobiloplevelse og mangel på skalering

 Strategi: Det Skræddersyede Figma-til-WordPress Designsystem

 Verificering & UI Testing

 Resultater & Forretningsværdi

 Vigtigste Erfaringer



# Projektoversigt

Case Study: Flersproget Identitet & Tilgængelighed – Redesign af Krefe  
Skalering af et Håndværk brand via et skræddersyet Figma til-WordPress designsystem

## Rolle

UX/UI Designer &  
UX Engineer (Freelance)

## Virksomhed

Krefe  
(Stakeholder: Tine Ziegler Jensen)

## Varighed

~3 uger (April 2025)

## Resultat

Udviklede en fuldt responsiv, sprogløst lokaliseret (engelsk, dansk, tysk) WordPress-platform bundet i et unikt Figma-designsystem, hvilket resulterede i en certificeret WCAG AA-tilgængelighedsrating.

# Udfordringen

## Brand-evolution og global lokalisering

Krefe, et håndværk brand som havde brug for et komplet digitalt redesign for at afspejle deres nye, modne visuelle identitet.

### Informationsarkitekture

Den oprindelige menu var stærkt begrænset og formåede ikke at rumme Krefes voksende udbud af services og vigtige kunderejser.



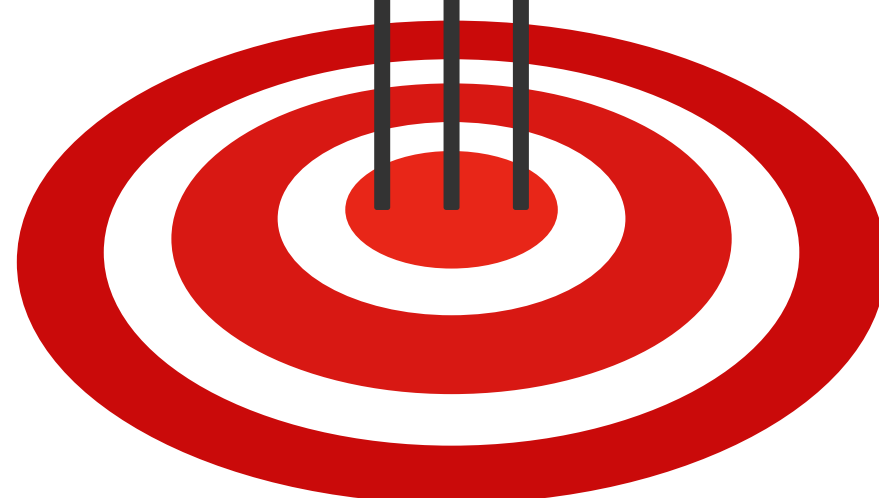
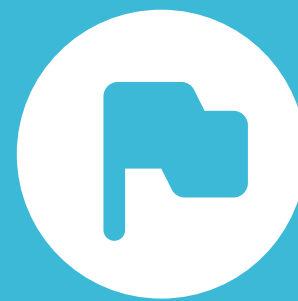
### Multiproget og Skalerbarhed

Brugerfladen skulle understøtte tre sprog flydende uden at ødelægge layoutet, rykke typografien skævt eller sløve sidens ydeevne.



### Stringente Krav til Tilgængelighed

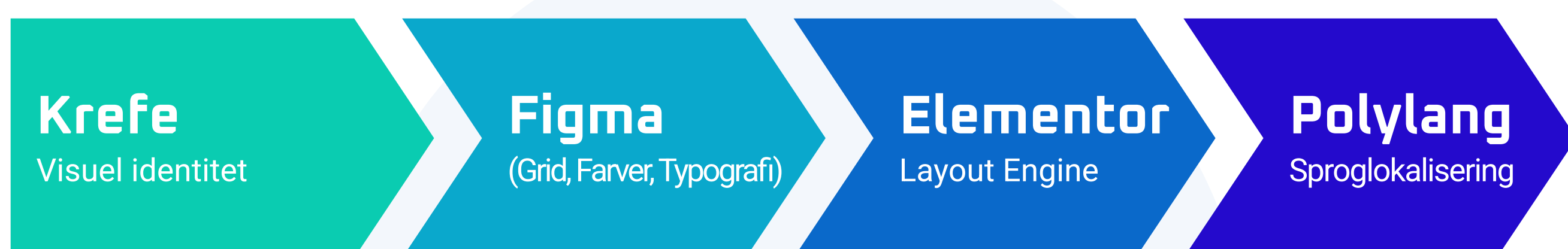
Brandet ønskede en inkluderende oplevelse, der levede op til WCAG AA-standarderne, bygget inden for et stærkt tilpasset WordPress-miljø.





# Strategi

For at garantere langsigtet visuel konsistens og eliminere layout-fejl under lokaliseringsfasen, opbyggede jeg et modulært designsystem i Figma, før der blev skrevet en eneste linje kode.



## Implementering & Kodning

### Tilgængeligheds Engineering

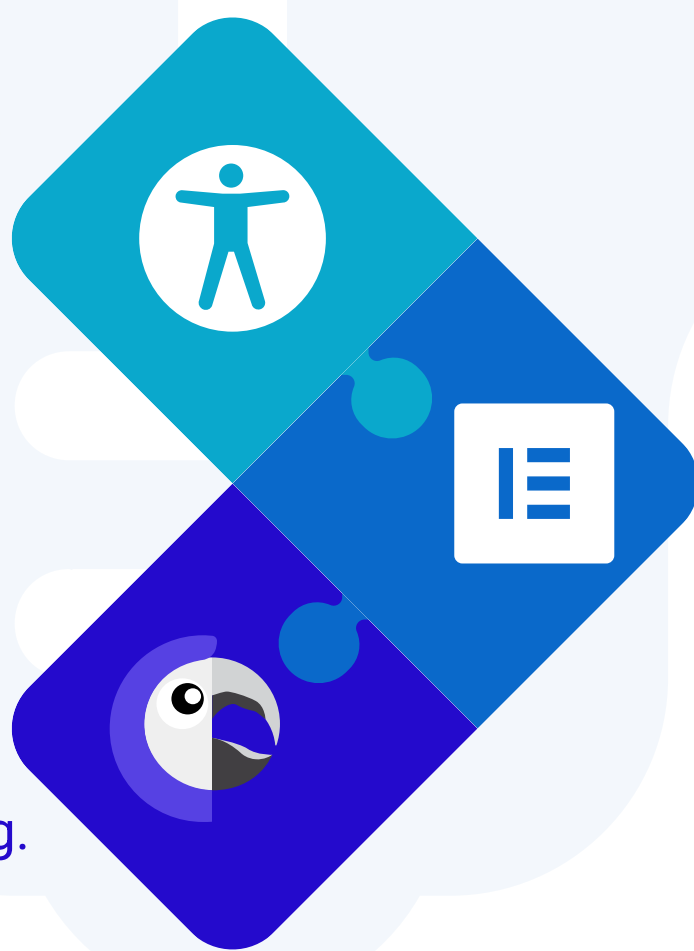
Optimerede farvekontraster, implementerede intuitiv tastaturnavigation og sikrede en korrekt semantisk HTML-tagsstruktur for at opnå den officielle WCAG AA-godkendelse.

### Sproglokaliserings Pipeline

Konfigurerede og udvidede Polylang og opsatte rene oversættelsesstrengte, der bevarede layoutets konsistens på tværs af alle tre sprog.

### WP & Elementor Arkitektur

Oversatte Figma's komponentstruktur til ren, semantisk markup i WordPress og sikrede fuld responsivitet på tværs af alle skærmstørrelser.





# UX-Forbedringer

Navigationen og sidens opbygning gennemgik en række iterative forbedringer baseret på kvalitative tests med kunden og testbrugere.



## Udvidelse af Informationsarkitekturen

Brugertests viste, at potentielle klienter havde brug for tydeligere kontekst omkring efterbehandling og åbningstider tidligt i deres rejse. Jeg udvidede hovedmenuen til naturligt at inkludere:

- **Efterbehandling:** Vejledning til brugerne i, hvordan de passer på deres kunsthåndværk.
- **Åbningstider:** Tydelig og letforståelig tidsvisning tilpasset brugernes behov.



## Højhastighedsoptimering af Footeren

Sidens footer gennemgik 4 design-iterationer drevet af direkte feedback-sessions. Optimeringen fokuserede specifikt på:

- **Tydelig Sprogvalger:** Sikrede, at brugere øjeblikkeligt kunne skifte mellem engelsk, dansk og tysk uden at miste deres placering på websitet.
- **Kontaktoplysninger:** Strømlinede hierarkiet, så det blev nemt at finde kontaktdetaljer hurtigt.

## Nuværende Footer Design

☎ 22 90 94 80  
 📍 Kreafe Nørregade 3 9480 Løkken  
 ✉ hej@kreafe.dk

Kontrolrapport

Følg os på:

**25. maj – 28. juni**  
 Mandag – torsdag efter aftale  
 Fredag – søndag 11.00 – 15.00  
**OBS! ferielukket 7. – 19. juni**  
**29. juni – 9. august**  
 Hver dag 10.00 – 18.00

☎ 22 90 94 80  
 📍 Kreafe Nørregade 3 9480 Løkken  
 ✉ hej@kreafe.dk

Kontrolrapport

Følg os på:

**25. maj – 28. juni**  
 Mandag – torsdag efter aftale  
 Fredag – søndag 11.00 – 15.00  
**OBS! ferielukket 7. – 19. juni**  
**29. juni – 9. august**  
 Hver dag 10.00 – 18.00

☎ 22 90 94 80  
 📍 Kreafe Nørregade 3 9480 Løkken  
 ✉ hej@kreafe.dk

Kontrolrapport

Følg os på:

**25. maj – 28. juni**  
 Mandag – torsdag efter aftale  
 Fredag – søndag 11.00 – 15.00  
**OBS! ferielukket 7. – 19. juni**  
**29. juni – 9. august**  
 Hver dag 10.00 – 18.00



# Resultater & Forretningsværdi



## Verificeret Inclusivity

Opnåede en WCAG AA-rating, hvilket åbner Krefes digitale døre for et bredere og mere mangfoldigt publikum.



## International Markedsparathed

Lancerede lokaliseret indhold på dansk, engelsk og tysk med nul layout-fejl eller visuelt skred mellem sprogene.



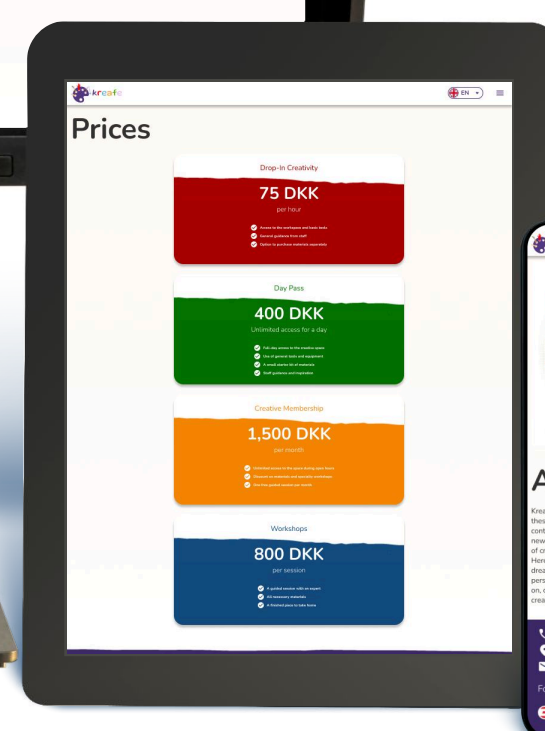
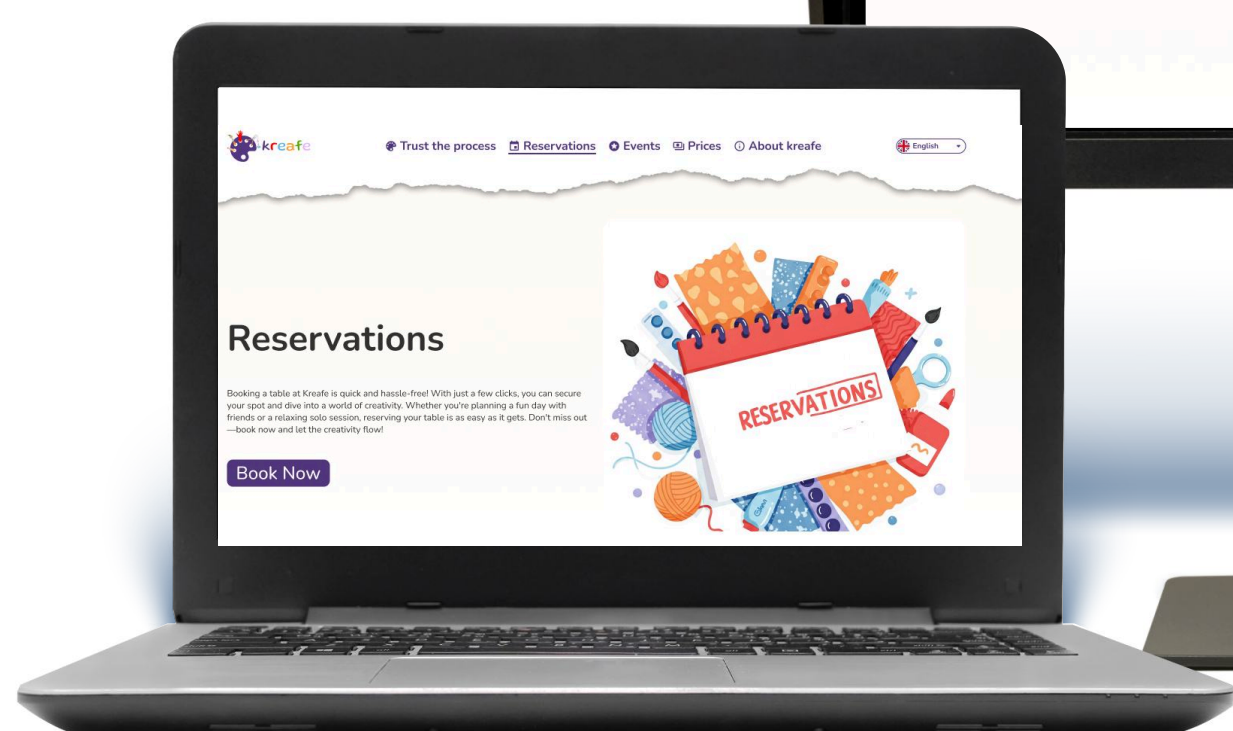
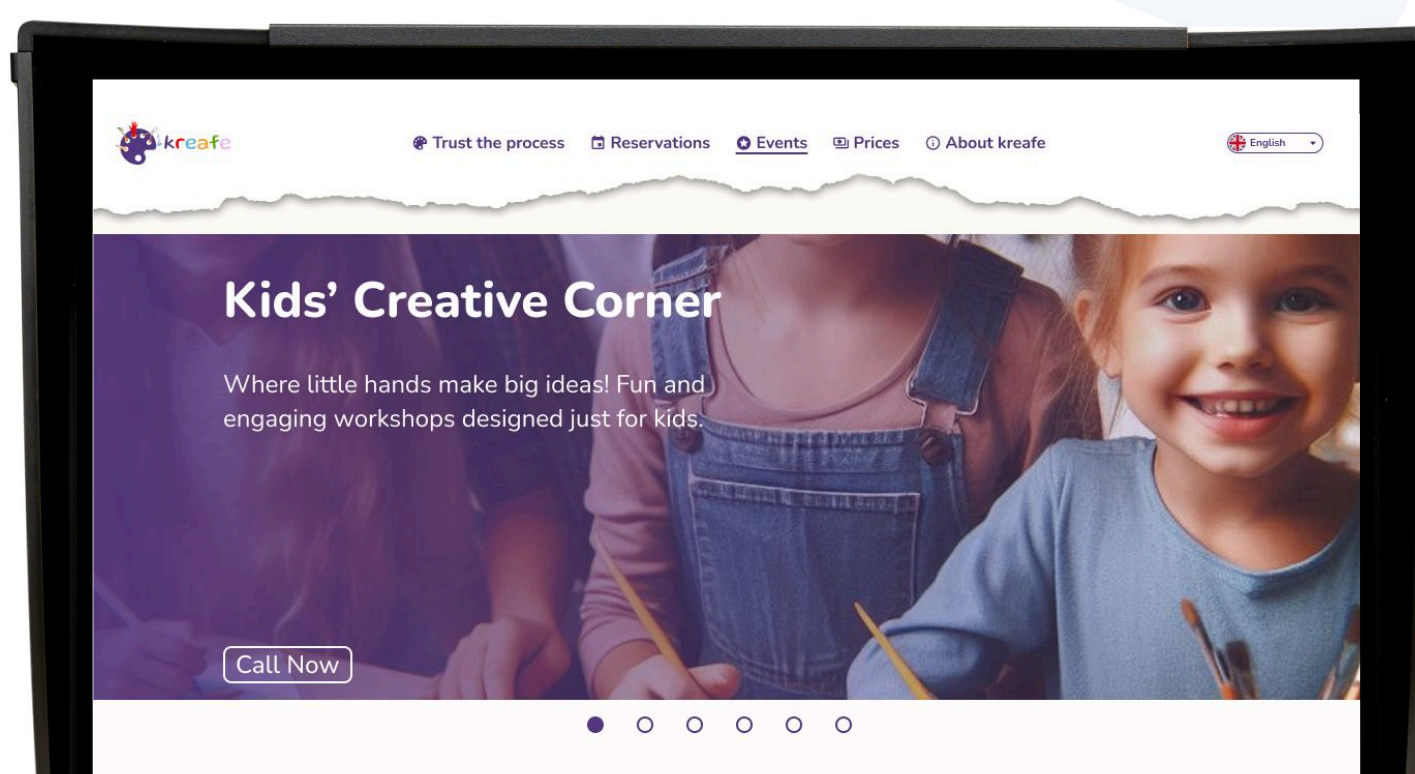
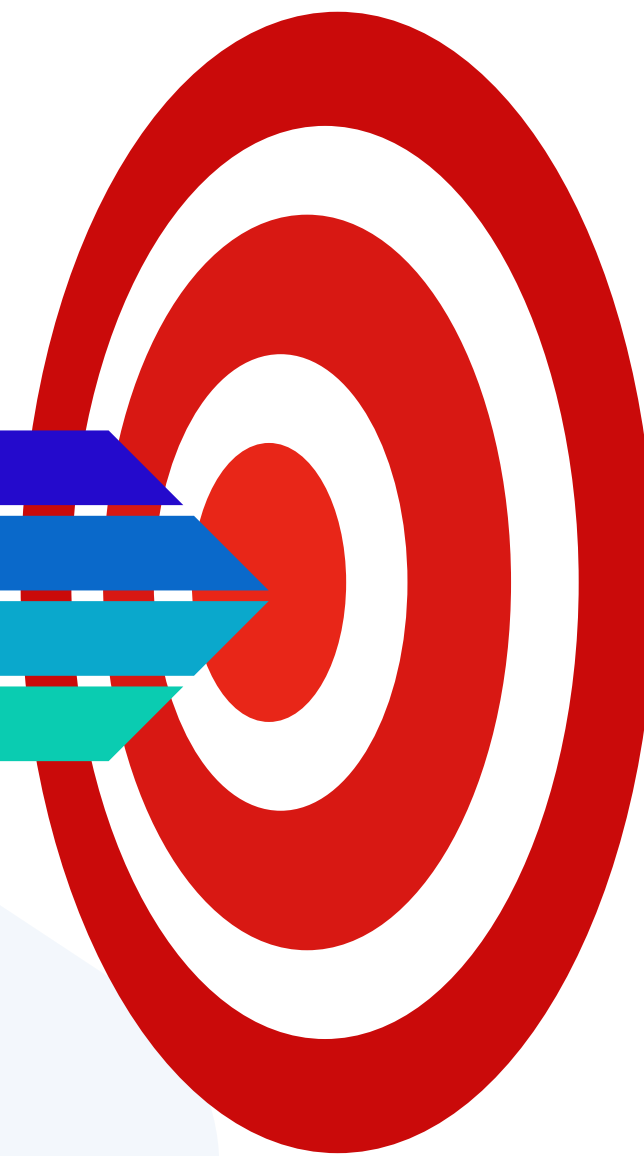
## Stærkere Brugerengagement

Kvalitativ feedback og indledende data indikerede mindre forvirring blandt de besøgende, en klarere vej til booking samt en længere gennemsnitlig tid tilbragt på siden.



## Høj Autonomi & Nul Designgæld

Leverede et struktureret og skalerbart back-end-miljø, der gør det muligt for Krefe at opdatere indhold og tilføje nye ydelser helt selvstændigt fremover.





# Vigtigste Erfaringer

1

## Tæt Samarbejde Løfter Processen

Samarbejdet med Tine Ziegler Jensen viste, at stor gensidig tillid og en klar vision fra kunden accelererer de kreative beslutninger og øger projektets fremdrift markant.

2

## Tilgængelighed Giver Bedre UX for Alle

At designe efter WCAG AA-krav var ikke en hæmsko for det æstetiske udtryk. Tværtimod tvang det processen mod renere layouts, stærkere kontrastmønstre og en mere gennemtænkt brugerrejse.

3

## Sproglokalisering Kræver Fleksible Komponenter

Sætninger fylder markant forskelligt på dansk, engelsk og tysk. Ved at bygge fleksible og dynamiske containere i designsystemet undgik vi, at knapper og tekstbokse trappede eller gik i stykker, når sproget blev skiftet.